

DÉCODAGE

FICHE PÉDAGOGIQUE

L'Arcom, gendarme des médias



ZOOM : TECHNIQUE D'ANIMATION

La « feuille de route décisionnelle »

La « feuille de route décisionnelle » est une **technique d'animation structurée** qui guide les élèves dans une prise de décision progressive sur des cas concrets. Inscrite dans le socio-constructivisme, elle favorise l'**apprentissage actif** et **collaboratif** en les amenant à analyser des options, anticiper leurs conséquences et justifier leurs choix. Cette approche clarifie la réflexion, développe l'argumentation et engage les élèves dans une démarche immersive, les rendant acteurs de la régulation des médias tout en stimulant leur esprit critique.

Durée de l'activité : 55 minutes

Annnonce de l'objectif : (5 min)

L'objectif de la séance d'aujourd'hui est d'exercer votre esprit critique, de découvrir l'Arcom et de comprendre les enjeux liés à la régulation des médias en France.

À l'issue de cette séance, les élèves seront capables de :

- décrire les missions principales de l'Arcom ;
- analyser les dilemmes auxquels elle fait face entre régulation et censure ;
- exercer leur esprit critique en discutant des limites et défis de la régulation des médias.

▶ Regarder la vidéo Décodage « L'Arcom, gendarme des médias » une première fois (2 min).
En fonction de la classe, la vidéo peut être visionnée une seconde fois pour une meilleure compréhension.

https://www.youtube.com/watch?v=Qb0Q6UG12rE&list=PL7h1upgZ_vhIbDW6Gb6kABh_L-MXkbPRC&index=37

ACTIVITÉ 1: AS-TU BIEN COMPRIS LA VIDÉO ? (5 MIN)

Répondre aux questions suivantes. Attention, il peut y avoir plusieurs réponses.

1. Qu'est-ce que l'Arcom ?

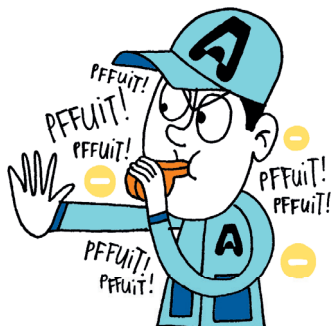
- Un organisme politique.
- Une chaîne de télévision publique.
- Une autorité indépendante de régulation des médias.
- Une plateforme de streaming.

2. Quand l'Arcom a-t-elle été créée ?

- 1982
- 2000
- 2012
- 2022

3. Quelle est la mission principale de l'Arcom ?

- Encourager les publicités.
- Garantir le respect des règles audiovisuelles.
- Fournir du contenu médiatique.
- Produire des émissions culturelles.



4. Quelles règles l'Arcom doit-elle surveiller ?

- Le respect de la vie privée.
- La rigueur dans le traitement de l'information.
- La protection des mineurs.
- La diversité des opinions.

5. Qui peut saisir l'Arcom ?

- Les chaînes de télévision uniquement.
- Les candidats aux élections politiques.
- Les associations de protection des animaux.
- Tous les citoyens.

6. Quels sont les pouvoirs de l'Arcom en cas d'infraction ?

- Émettre des avertissements et infliger des amendes.
- Modifier directement les programmes télévisés.
- Nommer les animateurs des émissions.
- Bloquer les chaînes de télévision.

7. Que doit surveiller l'Arcom lors des élections ?

- Le temps de parole des candidats.
- Les dépenses des campagnes électorales.
- Les résultats des sondages.
- Le contenu des tracts électoraux.

8. Quelles difficultés l'Arcom rencontre-t-elle souvent ?

- Trouver du personnel qui surveille.
- Sanctionner sans limiter la liberté d'expression.
- Financer ses opérations.
- Collaborer avec les chaînes privées.



9. Quel exemple de sanction l'Arcom a-t-elle déjà appliqué ?

- Interdire la publicité sur les réseaux sociaux.
- Réduire le temps de diffusion des chaînes sportives.
- Bloquer l'accès à une chaîne publique.
- Sanctionner une chaîne pour propos insultants et manque de rigueur.

10. Pourquoi l'équilibre entre liberté d'expression et diversité des opinions est-il un « casse-tête » pour l'Arcom ?

- Parce que toutes les opinions sont censurées.
- Parce qu'elle doit veiller à respecter la liberté d'expression sans favoriser certains points de vue.
- Parce que les chaînes ne respectent jamais les règles.
- Parce que les citoyens ne signalent pas les infractions.

ACTIVITÉ 2 : LE LABYRINTHE DES DÉCISIONS (45 MIN)

▶ **Regarder la vidéo Décodage** « L'Arcom, gendarme des médias » une seconde fois. (2 min)

https://www.youtube.com/watch?v=Qb0Q6UG12rE&list=PL7h1upgZ_vhIbDW6G6b6kABh_L-MXkbPRC&index=37

Expliquer aux élèves qu'ils vont se plonger dans une simulation où ils incarneront des membres de l'Arcom. Ils devront prendre des décisions sur des cas concrets tout en pesant les conséquences de leurs choix.

Technique d'animation : La feuille de route décisionnelle.

Étape 1 : Préparation (10 min)

Diviser la classe en petits groupes de 3 à 4 élèves.

Chaque groupe reçoit un dossier contenant des cas fictifs inspirés de situations réelles.

Propos polémiques d'un animateur

DESCRIPTION

Un animateur de télévision a affirmé en direct que certaines communautés sont responsables de la montée de l'insécurité dans le pays. Plusieurs associations ont dénoncé ces propos comme étant discriminatoires.

Contenu offensant dans une émission humoristique

DESCRIPTION

Une émission humoristique a diffusé un sketch qui caricature de manière stéréotypée une minorité religieuse. Certains téléspectateurs trouvent cela offensant, tandis que d'autres défendent la liberté de l'humour.

Temps de parole inégal pendant les élections

DESCRIPTION

Une chaîne de télévision a accordé 70 % de son temps de parole à un candidat connu, contre 30 % pour tous les autres candidats réunis. Les sondages montrent pourtant que ces candidats ont des chances similaires.

Publicité jugée trompeuse

DESCRIPTION

Une publicité pour un complément alimentaire diffusée sur une chaîne de télévision promet des résultats « garantis » en seulement une semaine. Des plaintes de consommateurs affirment que cette publicité est mensongère.

Scène violente diffusée à une heure de grande écoute

DESCRIPTION

Un film contenant des scènes de violence explicite a été diffusé un samedi soir à 20 h 30, une heure où des enfants peuvent être devant la télévision. Des parents ont saisi l'Arcom pour signaler l'infraction.

Usage de propos non vérifiés dans un reportage

DESCRIPTION

Un reportage sur une chaîne d'information en continu a affirmé, sans preuve, que des médicaments avaient des effets secondaires graves. Cette information a semé la panique parmi le public.

Publicité sexiste

DESCRIPTION

Une chaîne a diffusé une publicité montrant des stéréotypes de genre jugés sexistes par plusieurs associations. Certains téléspectateurs défendent néanmoins l'intention humoristique de la campagne.

Dérapage en direct d'un invité

DESCRIPTION

Lors d'une émission en direct, un invité a tenu des propos haineux envers un groupe religieux. L'animateur n'a pas réagi immédiatement, laissant l'invité poursuivre.

Couverture biaisée d'une manifestation

DESCRIPTION

Une chaîne d'information a couvert une manifestation en interviewant uniquement les opposants au mouvement. Les manifestants accusent la chaîne de partialité.

Absence de sous-titrages pour les personnes sourdes et malentendantes

DESCRIPTION

Une émission quotidienne très populaire n'est pas sous-titrée, rendant son accès impossible pour les personnes sourdes et malentendantes. Plusieurs associations ont saisi l'Arcom.

Étape 2 : La feuille de route décisionnelle (20 min)

Chaque groupe reçoit un cas pratique avec un dilemme à résoudre.

Pour chaque choix, le groupe est orienté dans ses décisions grâce à une feuille de route.



Objectif

Structurer votre réflexion en suivant un parcours décisionnel clair et argumenté.

1. Notre cas :

2. Première décision à prendre :

Qu'allez-vous décider ?

Exemple : sanctionner immédiatement, demander une explication à la chaîne, ne pas intervenir...

Décision : _____

Arguments en faveur de cette option :

- _____
- _____

Arguments contre cette option :

- _____
- _____

Conséquences possibles (à cocher une fois la décision prise) :

- Risque de censure et/ou d'atteinte à la liberté d'expression.
- Réaffirmation du rôle de régulateur de l'Arcom.
- Réaction du public et des médias.
- Impact sur la crédibilité de l'Arcom.

Décision retenue (justifiez-la) : _____

3. Conséquences et ajustements :

Qu'allez-vous décider si la chaîne conteste votre décision ou refuse de s'ajuster ?

Une deuxième décision est à prendre (exemple : appliquer une sanction plus forte, demander des excuses publiques, maintenir la décision initiale...).

Décision : _____

Arguments en faveur de cette option :

- _____
- _____

Arguments contre cette option :

- _____
- _____

Conséquences possibles (à cocher une fois la décision prise) :

- Risque de censure et/ou d'atteinte à la liberté d'expression.
- Réaffirmation du rôle de régulateur de l'Arcom.
- Réaction du public et des médias.
- Impact sur la crédibilité de l'Arcom.

Décision retenue (justifiez-la) : _____

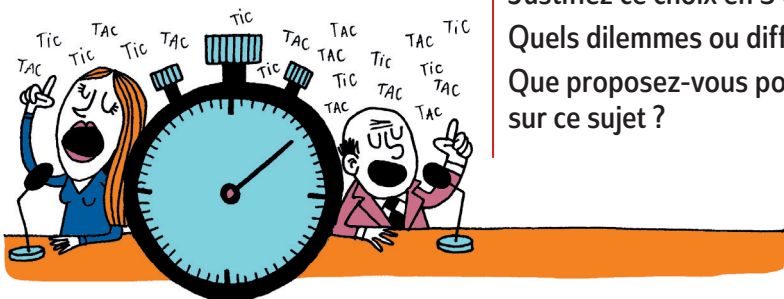
4. Arbitrage final

Préparez-vous à présenter vos décisions à l'oral.

Justifiez ce choix en 3 ou 4 phrases.

Quels dilemmes ou difficultés avez-vous rencontrés ?

Que proposez-vous pour améliorer la régulation des médias sur ce sujet ?



Étape 3 : Présentation des décisions et débat (15 min).

Chaque groupe présente son arbitrage final, les décisions prises et les dilemmes rencontrés. Une discussion rapide peut être menée après chaque présentation.

Étape 4 : Autoévaluation.

J'ai compris le rôle et les missions de l'Arcom.	☆☆☆☆☆
J'ai réfléchi aux dilemmes entre régulation et liberté d'expression.	☆☆☆☆☆
J'ai participé activement aux discussions en justifiant mes choix.	☆☆☆☆☆
J'ai fait preuve d'esprit critique et d'ouverture d'esprit en écoutant les opinions des autres.	☆☆☆☆☆
J'écris ce que j'ai appris à l'issue de cette activité :	

POUR ALLER PLUS LOIN

Proposer aux élèves de réaliser une recherche sur les organismes qui ressemblent à l'Arcom dans d'autres pays (FCC aux États-Unis, Ofcom au Royaume-Uni...) et d'en faire un exposé.

Compétences du socle commun travaillées :

Maîtrise de la langue française :

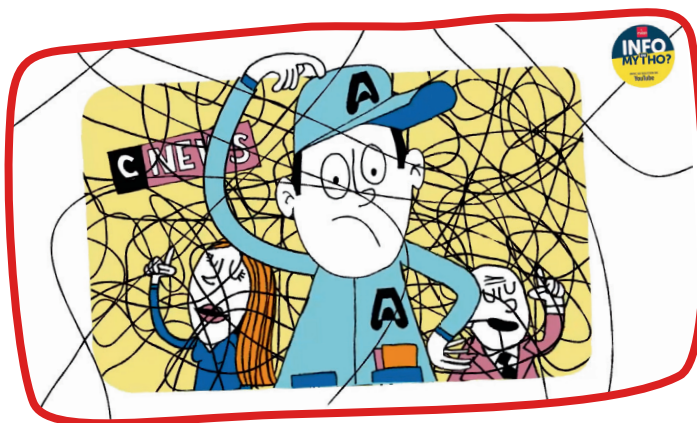
- Argumenter et défendre un point de vue à l'oral et à l'écrit.

Esprit critique et jugement :

- Analyser des situations complexes et évaluer les conséquences des décisions prises.

Citoyenneté :

- Comprendre les enjeux de la régulation des médias et de la liberté d'expression.



La chaîne d'esprit critique pour les ados

<https://www.youtube.com/c/InfoouMytho>