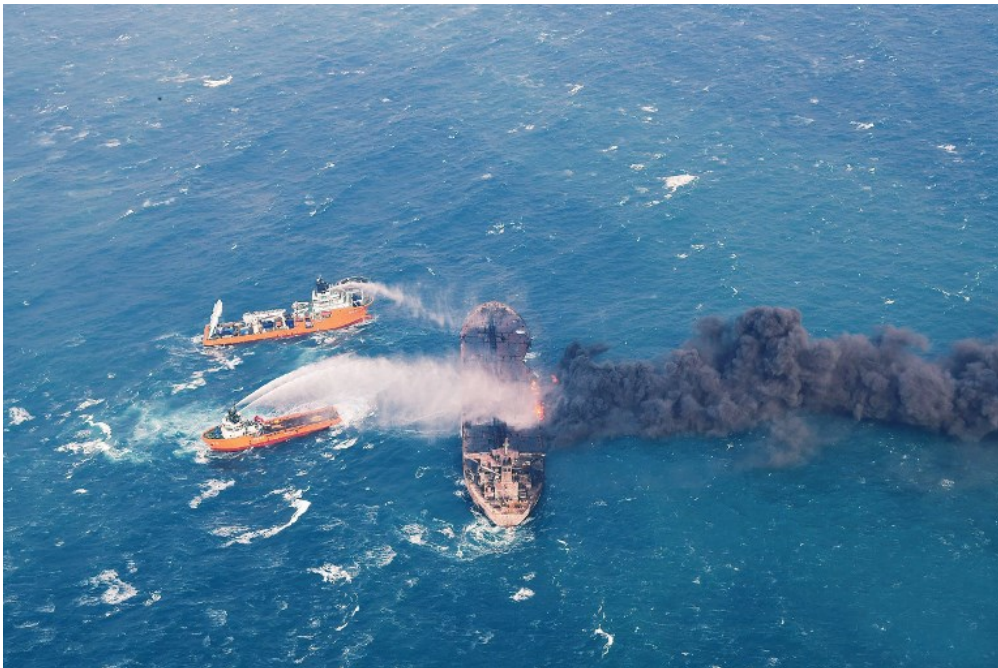


L'actu du jour

Une marée noire 3 fois plus grande que Paris, en pleine mer de Chine

Il y a deux semaines, un pétrolier a eu un accident au large de la Chine. Des milliers de tonnes de pétrole ont été déversées en pleine mer. Cette catastrophe, appelée "marée noire", serait la plus grave depuis 30 ans.



Le 13 janvier, un bateau iranien a pris feu en pleine mer de Chine. Il transportait des milliers de tonnes de pétrole. À bord de leurs bateaux, des pompiers chinois ont alors tenté d'éteindre cet incendie qui a duré une semaine. (© Ministry of China /AFP Photo.)

Que s'est-il passé ?

Le 13 janvier, **un bateau iranien** naviguant entre la Chine et le Japon est entré en collision avec un autre. À cause du choc et du pétrole qu'il transportait, le navire a pris feu et a coulé une semaine plus tard. Dans cet accident, 32 marins sont morts.

Au moment de la collision, le pétrolier transportait 111.000 tonnes de condensat, **une sorte de pétrole** très léger et toxique qui s'enflamme rapidement. Toute la cargaison du bateau s'est alors **déversée dans la mer**. Selon les scientifiques, c'est la première fois dans le monde qu'une telle quantité de ce type de pétrole a été rejetée en pleine mer.

Quelles conséquences sur la planète ?

À cause du vent et des courants marins, le pétrole s'est très vite étalé à la

Pourquoi en parle-t-on ?

Parce que le 13 janvier un pétrolier a fait naufrage en pleine mer de Chine. Des milliers de tonnes de pétrole ont été rejetées dans l'eau. Ce qui a créé une immense marée noire, très polluante et dangereuse pour l'environnement.

surface de l'eau. Et a ainsi créé **une immense marée noire** qui mesure aujourd'hui au moins **3 fois la taille de Paris**. C'est une catastrophe pour l'environnement. En effet, le pétrole contient **des matières très toxiques** qui contaminent les animaux marins et les plantes aquatiques. Tous les spécimens touchés peuvent mourir ou tomber très malades.

Or, l'accident a eu lieu dans l'une des plus grandes zones de pêche chinoise. **De nombreux poissons y vivent** et se reproduisent. Et peuvent donc être contaminés. De plus, en brûlant pendant une semaine, le navire a aussi rejeté une très grande quantité **de fumées toxiques** dans l'air.

Comment retirer tout ce pétrole de la mer ?

Les autorités chinoises vont utiliser **des robots sous-marins télécommandés** pour inspecter l'épave sous l'eau. Cela leur permettra de vérifier s'il reste **de l'essence** dans le bateau. Dans ce cas, elles pourront le pomper et empêcher qu'il soit rejeté dans la mer. En revanche, il n'existe pas de moyen pour extraire le pétrole qui s'est déjà échappé. Car ce pétrole est **trop léger** pour être pompé. Il finira par **disparaître de lui-même** en s'évaporant dans l'air. Mais cela peut prendre plusieurs semaines.

Dakota Gizard

[Consulter cet article sur le site 1jour1actu.com](http://www.1jour1actu.com)