

## L'actu du jour

### Il faut sauver les abeilles !

Depuis qu'il est tout petit, Henri Clément s'occupe des abeilles. *1jour1actu* a interviewé cet apiculteur professionnel, qui est le porte-parole des apiculteurs en France. Comme à chaque printemps, Henri est inquiet : cette année encore, il a constaté que les abeilles sont de moins en moins nombreuses. La faute à des pesticides très dangereux.



À chaque printemps, les apiculteurs font le compte de leurs abeilles et constatent souvent qu'elles sont de moins en moins nombreuses. ©iStock.

Pourquoi en parle-t-on ?

À chaque printemps, depuis une vingtaine d'années, on constate que les abeilles meurent anormalement.



Henri Clément est apiculteur. Il est également le porte-parole et le secrétaire général de l'Union nationale de l'apiculture française (Unaf).©

A.HAMPARTZOUMIAN

### **1jour1actu : Pourquoi êtes-vous devenu apiculteur ?**

**Henri Clément :** Je viens d'une famille d'apiculteurs. L? où j'habitais, toutes les fermes avaient des **ruches**. Je me suis occupé de ma première ruche vers l'âge de 10 ans. Au début, ça ne me plaisait pas trop. Maintenant, tout baigne !

### **À présent, combien avez-vous de ruches ?**

**Henri Clément :** J'ai 350 ruches ! Ce sont des abeilles domestiques, des *Apis mellifera*. Elles participent ? la **pollinisation** des fleurs, produisent du **miel**, etc. Elles travaillent en association avec les abeilles sauvages, qui sont solitaires.

### **Depuis quand avez-vous constaté l'effondrement du nombre des abeilles ?**

**Henri Clément :** Il y a vingt ans environ, depuis l'utilisation ? grande échelle du **Gaucho\***. Il faut savoir qu'en hiver, une colonie perd entre 5 et 10 % d'abeilles : c'est tout ? fait normal. Depuis le Gaucho, il y a en moyenne 30 % de pertes chaque année ! Comme cela a commencé en France, on parle du « mal français ». Mais cela se produit aussi ailleurs ! On estime ? 16 % de pertes, au plan mondial.

*\* Ce pesticide est utilisé en agriculture pour éliminer les insectes détruisant les plantes. Ce ne sont pas les abeilles qui sont visées.*

### **Combien y a-t-il d'abeilles dans une ruche ?**

**Henri Clément :** En hiver, il y a entre 25 et 30 000 abeilles dans une ruche, alors qu'en été, elles sont entre 40 et 60 000 abeilles.

**Pourquoi ce pesticide est-il plus dangereux qu'un autre ?**

**Henri Clément :** Il contient des **néonicotinoïdes** ! Ces **produits chimiques** sont enrobés autour des graines. Ils pénètrent dans la sève des plantes et restent entre quatre ? cinq ans dans les sols. Leur interdiction, l'année dernière, est un premier pas, mais cela ne suffit pas. Il reste d'autres pesticides dont le mélange peut être aussi **toxique** !

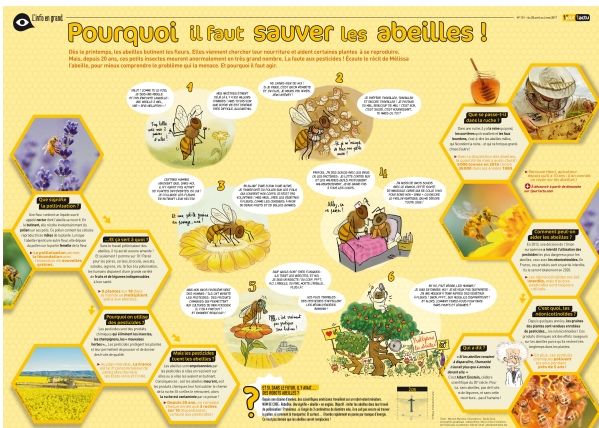
**En quoi, cela nous touche-t-il ?**

**Henri Clément :** Ce ne sont pas seulement les insectes qui sont en **danger**. Mais l'eau, l'environnement... notre santé ? tous ! Malheureusement, il y a des enjeux économiques très forts qui jouent contre les abeilles et les humains.

Propos recueillis par Myriam Martelle

De l'abeille qui butine la fleur ? la récolte du miel... clique sur les photos pour en savoir plus sur le monde de l'apiculture :

À découvrir dans le N° 151 de ton journal : un dossier « Pourquoi il faut sauver les abeilles ! » :



© 2017 Milan / 1jour1actu /

Zelda ZONK

**Consulter cet article sur le site [1jour1actu.com](http://1jour1actu.com)**