

L'actu du jour

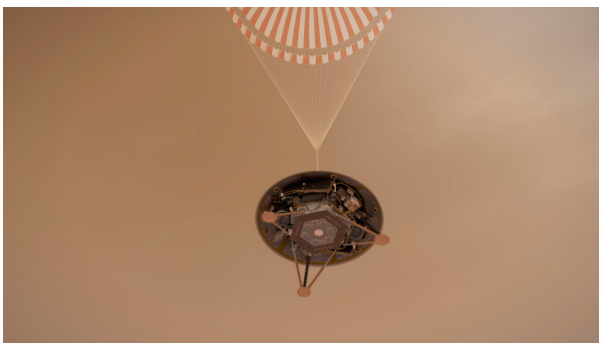
Une mission pour « écouter » le cœur de la planète Mars

Ça y est ! Après un long voyage dans l'espace, la sonde *InSight* s'est posée sur Mars, le 26 novembre 2018. Elle va pouvoir commencer son travail d'analyse de la Planète rouge. Pour en savoir plus, les p'tits journalistes de franceinfo junior, partenaire d'1jour1actu, ont interviewé un chercheur français qui participe à la mission InSight.



Cette image créée par ordinateur imagine la sonde InSight au travail sur le sol de Mars. (© NASA / JPL-Caltech – P'tits journalistes : © Estelle Faure / franceinfo junior)

C'est quoi, la mission InSight ?



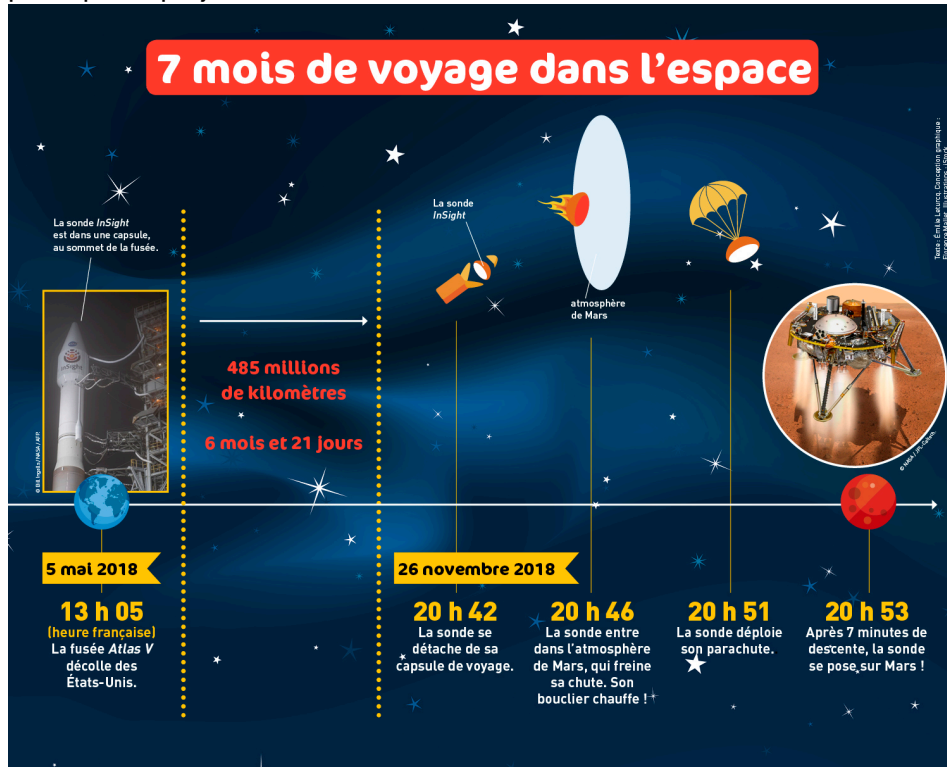
Cette image créée par ordinateur te montre InSight en train d'atterrir, freinée par un parachute. (© NASA / JPL-Caltech)

InSight (prononcer « insaïte ») est **une sonde spatiale** américaine qui a

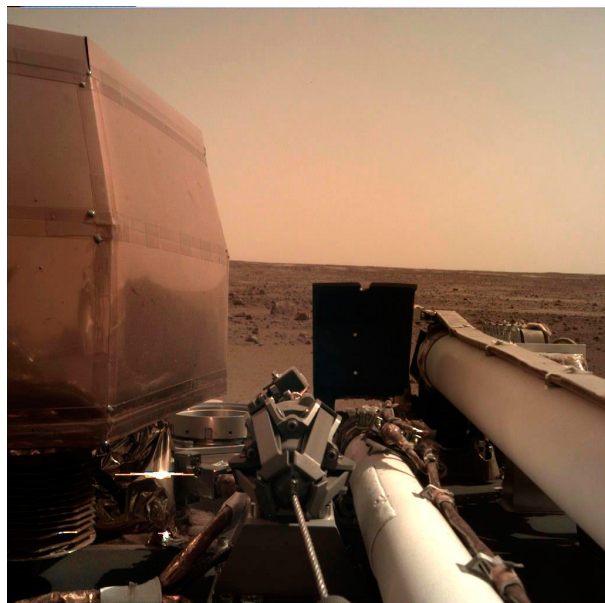
Pourquoi en parle-t-on ?

Parce que la sonde spatiale *InSight* vient de se poser sur Mars, après presque 7 mois de voyage dans l'espace.

décollé de la Terre au printemps 2018, pour venir se poser sur Mars. **Une opération délicate** : jusqu'au dernier moment, personne n'était sûr que la sonde puisse atterrir sans problème. Quand elle a envoyé son premier signal, ça a été **une explosion de joie** chez tous les scientifiques qui ont participé au projet !



À quoi ressemble la sonde *InSight* ?



Voici la première image envoyée par *InSight* après son atterrissage. Devant la sonde, on aperçoit le sol de Mars ! (© NASA / JPL-Caltech)

Entièrement télécommandée, *InSight* ressemble à une petite table **garnie d'instruments et de capteurs**. Elle ne peut pas se déplacer. Elle est munie

de **panneaux solaires** pour fabriquer son électricité, et de **caméras** pour transmettre des images du paysage autour d'elle.

À quoi va servir *InSight* ?

Ce n'est pas la première fois qu'on envoie un robot sur Mars. Mais pour la première fois, *InSight* va s'intéresser à ce qui se passe **à l'intérieur de la planète**. C'est pourquoi la sonde est équipée d'un **sismomètre** : un capteur spécial qui va détecter les mouvements du sol, comme les tremblements de terre.

Pour en savoir plus, les p'tits journalistes de franceinfo junior ont interrogé Philippe Lognonné, un scientifique français qui a participé à la construction d'*InSight* :



(© Estelle Faure / franceinfo junior – © Stéphane de Sakutin / AFP)

+ CARTE D'IDENTITÉ +

MARS est la 4^e planète depuis le Soleil.

© J. Kurylo / Getty Images

-63 °C
Température moyenne

24,7 heures
Durée d'une journée sur Mars

Atmosphère
Gaz carbonique, mélangé avec un peu d'argon et d'azote. **NON RESPIRABLE !**

Mars fait **la moitié de la taille** de la Terre.

Sources : NASA, ESA, JPL, CNRS, Agence spatiale européenne, Franceinfo junior, AFP, Getty Images, Illustration : iStock

Pour en savoir plus sur Mars, tu peux aussi regarder cette vidéo qui t'explique à quoi ressemblerait la vie sur cette planète :

[Consulter cet article sur le site 1jour1actu.com](http://www.1jour1actu.com)