

## L'actu du jour

### Bon anniversaire à la tour Eiffel !

Le 15 mai 1889, il y a 130 ans, la tour Eiffel ouvrait ses portes au public pour la première fois. Pour fêter cet anniversaire, le monument, devenu le symbole de Paris et même de la France, a invité mercredi dernier 1300 enfants à gravir ses marches et à découvrir son histoire. Les p'tites journalistes de franceinfojunior ont voulu en savoir plus...



© Peter Schickert / picture alliance / dpa Picture-Alliance / AFP

Avec ses 324 mètres de haut, **la tour Eiffel** n'est pas **la tour la plus haute du monde**. Mais elle est **le monument** le plus visité dans le monde, avec **7 millions de visiteurs** par an ! Pourtant, au moment de **sa construction**, certains **Parisiens** ne comprennent pas pourquoi on érige une gigantesque « asperge de métal »...

#### Une « porte » de fer pour l'Exposition universelle de 1889 à Paris

**La tour Eiffel** ? Quelle drôle d'idée ! Si tu veux connaître **l'histoire** particulière de la tour Eiffel, tu peux regarder **cette vidéo** et les premières questions des **p'tites journalistes de franceinfo junior**.

<https://vimeo.com/200361652> **Jade, Leticia, Yasmine, Chaïnaze et Andréia** ont interviewé **Thomas Snégaroff, un journaliste spécialiste de l'histoire**.

Pourquoi en parle-t-on ?

Parce que du 15 au 17 mai 2019, la tour Eiffel a célébré ses 130 ans.



(© Estelle Faure / franceinfo junior)

### 1665 marches et des poussières !

Si tu as déjà eu la chance de **visiter** la tour **Eiffel**, tu as peut-être retenu qu'elle mesure **324 mètres de haut**, qu'elle pèse 10000 tonnes ou encore que ces **4 piliers** forment un carré de 125 mètres de côté. Et qu'il faut **gravir 1665 marches** pour atteindre **le sommet** !

Chaque année, **une course** très particulière propose de **monter** à la tour Eiffel en courant : certains athlètes de haut niveau y parviennent en 10 minutes seulement !

**Pour découvrir des chiffres insolites sur la Dame de fer, clique sur l'infographie ci-dessous :**

## La carte d'identité insolite de la tour Eiffel

### 0 MM

La tour Eiffel n'a pas bougé d'un millimètre depuis sa **création en 1889**. Il y a **130 ans**. Cette prouesse est en partie due au matériau utilisé pour la construire : le fer puddlé.

### 42 ANS

Durant plus de 40 ans, la tour Eiffel était la tour **la plus haute du monde** (de 1889 à 1931). Elle a été détrônée par deux buildings américains construits en même temps à New York : le Chrysler Building et l'Empire State Building. Aujourd'hui, la tour la plus haute du monde est la Burj Khalifa, à Dubaï (828 mètres).

### 5 ASCENSEURS

Dès sa construction, la tour Eiffel a été pourvue d'ascenseurs. C'était **une prouesse** à l'époque ! Aujourd'hui, le monument est doté de 5 ascenseurs... bien utiles pour s'éviter les **1665 marches** ! La montée entre le 2<sup>e</sup> étage et le sommet se fait obligatoirement en ascenseur aujourd'hui.

### NOMBREUSES RÉPLIQUES

Chine, Roumanie, États-Unis, Japon, République tchèque : il existe toutes sortes de copies, plus ou moins hautes, de la tour Eiffel **partout dans le monde**.

### 1000 PIEDS

C'est la hauteur de la tour Eiffel à sa construction : on utilisait alors cette unité de mesure. **1000 pieds = 300 mètres environ**. Aujourd'hui, la tour Eiffel fait exactement **324 mètres**, car des antennes de communications ont été fixées à son sommet.

### 12 MÈTRES

Lors de la construction de la tour Eiffel, c'est **le nombre de mètres que les ouvriers parvenaient à construire par mois** ! Ainsi, il a fallu **2 ans seulement** pour achever sa construction.

### 60 TONNES

de peinture sont nécessaires pour repeindre régulièrement la Dame de fer ! La tour a également **changé plusieurs fois de couleur** à ses débuts : **jaune** dans les années 1890 et même **rouge foncé** vers 1950 !

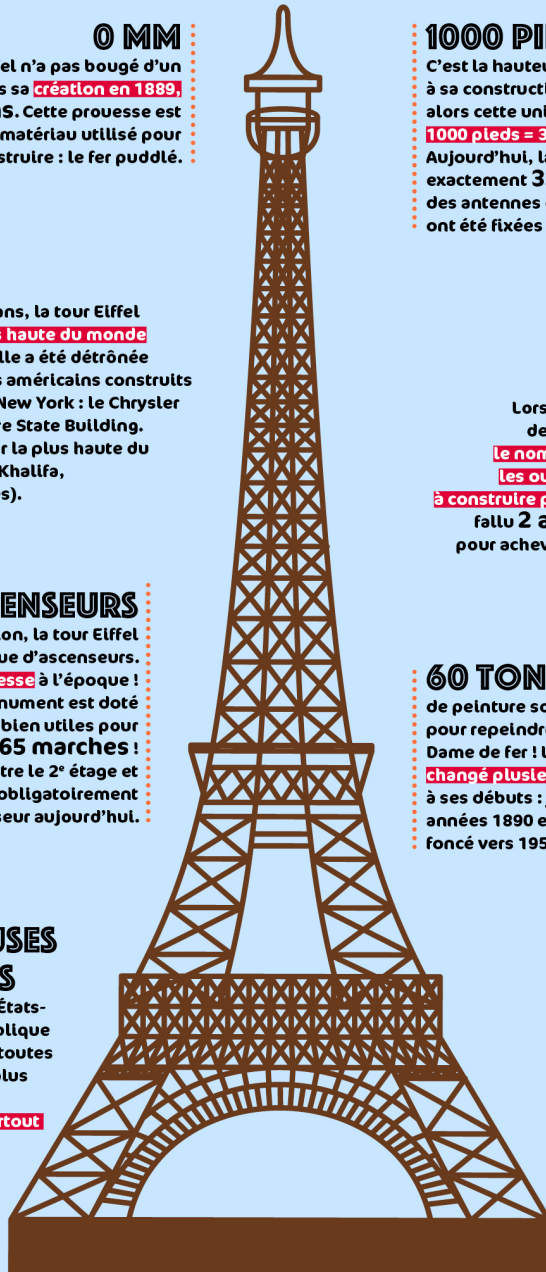


Photo : Lucien P. / Photo  
Conception graphique : Florence Millet - © H. Millet - France

[Consulter cet article sur le site 1jour1actu.com](http://www.1jour1actu.com)