

L'actu du jour

Pour Noël, un voyage dans l'univers des films Ghibli

Rien de mieux à Noël que de rêver et frissonner devant un dessin animé du studio Ghibli. Ce célèbre studio de cinéma japonais, co-créé par Hayao Miyazaki, a réalisé les films : *Mon voisin Totoro*, *Ponyo sur la falaise*, *Le Château ambulant*... Donc, au programme : des paysages magnifiques, des personnages attachants et des histoires poétiques et fantastiques?!



Mon voisin Totoro est l'un des films les plus connus du studio Ghibli et l'un des préférés des enfants. (© Studio Ghibli/Photo12 via AFP.)

Bonnes vacances à tous !
 On grand parc à thème
 regarde la vidéo de présentation du parc, intitulée *Play Along With the Wind* (« Joue avec le vent ») :
 Souviens-toi, dans le n° 372 d'1jour1actu, nous avons écrit un grand article sur le parc Ghibli
 Vos films Ghibli préférés

Sur le site d'1jour1actu, nous vous avons demandé de nous parler de vos films Ghibli préférés.

Voici votre classement, avec quelques-uns de vos commentaires :

– n° 1 : *Princesse Mononoké*

C'est l'histoire d'Ashitaka, un ado qui part à la recherche du dieu-cerf et rencontre la princesse Mononoké, une jeune fille qui protège sa terre.

Pourquoi en parle-t-on ?

Parce que, le mois dernier, un grand parc consacré aux dessins animés Ghibli a ouvert ses portes au Japon.



Du 25 novembre au 1^{er} décembre 2022 1jour 1actu

Parade au pays de la forêt et ses amis

Le célèbre film d'animation et beaucoup d'autres œuvres du Studio Ghibli. Pour rendre hommage à Hayao Miyazaki et ouvrir ses portes au Japon, le parc a ouvert ses portes dans l'univers poétique de Studio Ghibli. 1actu le fait visiter ce parc.

LE STUDIO GHIBLI, C'EST QUOI ?

C'est un célèbre atelier japonais qui crée des films d'animation. Il a été fondé en 1985 par Hayao Miyazaki et Isao Takahata, deux réalisateurs de dessins animés. Miyazaki est l'auteur de grands succès, comme *Mon voisin Totoro*, *Porco Rosso*, *Ponyo sur la falaise*, *Princesse Mononoké*...



LES FILMS

On peut s'y promenant dans le célèbre studio.

LES FILMS

Le parc s'appelle « l'entrepôt Ghibli », et peut s'asseoir à côté de *Le voyage de Chihiro* ou prendre dans cet espace se trouvent des boutiques...



Le parc pendant son voyage.



Le mystérieux personnage du Sans-Visage dans *Le Voyage de Chihiro*.

Le commentaire de Zozo : « Moi, mon préféré, c'est Princesse Mononoké car depuis petite, j'adore les loups et la planète. »

– n° 2 : Mon voisin Totoro

Deux sœurs, Mei et Satsuki, s'installent avec leur père dans une maison à la campagne. Elles découvrent un univers peuplé de créatures magiques, appelés les Totoros.

UN PARC CACHÉ DANS LA FORÊT

Le parc tient une place essentielle dans les dessins animés du studio Ghibli, elle est aussi très présente dans le parc.



Sur cette photo aérienne du parc, tu vois la maison de Satsuki et Mei dans la forêt.

Au milieu de la forêt

Les bâtiments sont construits au cœur d'une forêt. Pour aller de l'un à l'autre, il faut emprunter des sentiers au milieu des arbres. Ainsi, tout est pensé pour faire de la nature l'une des héroïnes du parc.

Des arbres replantés

Le parc a été conçu pour respecter le plus possible la forêt. Quand un arbre se trouvait sur le lieu de construction d'un bâtiment, il n'était pas coupé, mais il était déraciné et replanté plus loin.

Pas trop de visiteurs

Le nombre de visiteurs est limité à 5 000 par jour. Ce n'est rien en comparaison des autres grands parcs, qui peuvent accueillir plus de 20 000 visiteurs par jour. Ici, chacun doit pouvoir se promener dans le calme.



ET BIEN ! Dès 2023 et 2024, le parc proposera aussi un village inspiré de celui du film *Princesse Mononoké* et une reconstitution de la maison des parents de *Kiki la petite sorcière*.

STUDIO GHIBLI PRÉSENTE
 UN CHEF-D'ŒUVRE
 DE L'ANIMATION JAPONAISE
LE PARISIEN
 RENCONTRE MAGIQUE ET INOUBLIABLE
 ENTRE L'ENFANCE ET LA NATURE
TELERAMA



MON VOISIN
TOTORO 30 ANS
 UN FILM DE HAYAO MIYAZAKI

TOHOKYO SHOTEN présente une production STUDIO GHIBLI dirigée par HAYAO MIYAZAKI « MON VOISIN TOTORO »
 PRODUCTION EXECUTIVE YASUHIRO YUKAWA scénario JEI SHIBUYAHI animation graphique ET scénario de HAYAO MIYAZAKI dirigé par HAYAO MIYAZAKI

Le commentaire de Ringardus : « Mon voisin Totoro, c'est le meilleur !!! Je l'ai regardé au moins 30 fois. »

– n° 3 : **Le Château ambulant**

Une jeune fille est transformée en vieille dame par une sorcière.



Le commentaire de Melili : « Mon Ghibli préféré restera toujours Le Château ambulant. »

Et n° 4 ex æquo :

– **Nausicaä de la vallée du Vent**

Après une guerre nucléaire, les survivants vivent dans des vallées protégées par des montagnes. La plus grande est la vallée du Vent.

– **Ponyo sur la falaise**

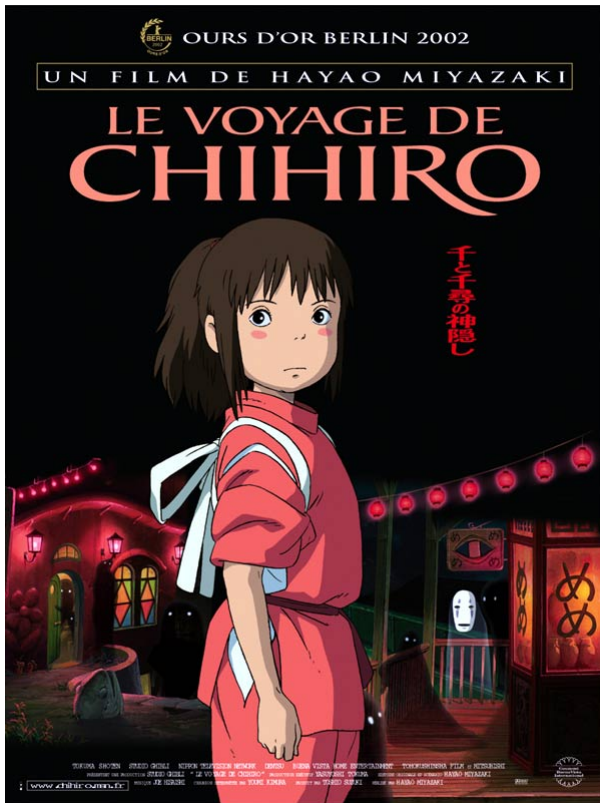
Ponyo est une petite fille poisson, victime d'un maléfice.

– **Kiki la petite sorcière**

Kiki est une jeune sorcière de 13 ans, qui essaie de trouver sa place dans le monde en utilisant ses dons.

– **Le Voyage de Chihiro**

Chihiro, une enfant de 10 ans, est transportée dans un monde mystérieux, empli de créatures surnaturelles. Elle essaie de rentrer chez elle.



Le commentaire de Flo : « *Le Voyage de Chihiro*, pour ses décors magnifiques, l'histoire très intéressante, la musique fantastique, les personnages, principaux comme secondaires, tous très attachants. »

Et si vous ne les connaissez pas, vous pouvez aussi regarder :

– **La Colline aux coquelicots**

Au Japon, en 1963, Umi, une jeune fille, qui a perdu son père, noue une relation d'amitié avec un jeune homme. Ils découvrent qu'un secret les lie.

– **Le Royaume des chats**

Haru, une jeune adolescente, est invitée à se rendre dans le royaume des chats.

– **Si tu tends l'oreille**

Shizuku, une ado de 14 ans, décide de rechercher un garçon qui a lu et aimé les mêmes livres qu'elle.

[Consulter cet article sur le site 1jour1actu.com](http://www.1jour1actu.com)