

L'actu du jour

5 infos étonnantes sur les jeux Zelda

The Legend of Zelda, ça te dit quelque chose?? C'est une célèbre série de jeux vidéo, dont on parle beaucoup en ce moment. Son 20e épisode, sorti en mai, connaît un succès record. Pour l'occasion, voici 5 infos sur les jeux Zelda. Laquelle te surprend le plus?? Dis-le-nous en commentaire.



Depuis sa sortie, en mai, le jeu Tears of the Kingdom connaît un énorme succès mondial. (© Jakub Porzycki / NurPhoto / AFP)

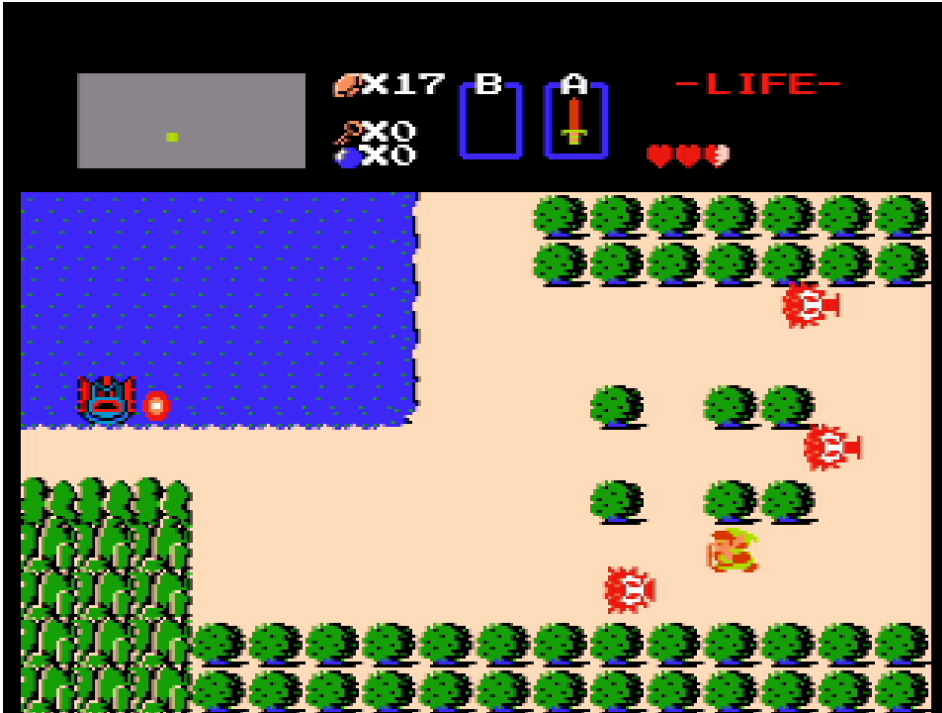
[Consulter cet article sur le site 1jour1actu.com](#)

7. Zelda existe depuis... 37 ans?!

Le premier jeu *Zelda* est sorti **en 1986, au Japon**. Il a fallu attendre l'année suivante pour le découvrir aux États-Unis et en Europe, sur une console appelée **NES**. Demande à tes parents, ils y ont sans doute joué?!

Pourquoi en parle-t-on ?

Parce que le jeu vidéo *The Legend of Zelda: Tears of the Kingdom* est sorti en mai, sur la console Switch. Dès les premiers jours, il s'est vendu à des millions d'exemplaires dans le monde.



Le premier jeu *Zelda* ressemblait à ça?!

(© Nintendo)

2. Les décors sont inspirés de vrais paysages



Une image du jeu *The Legend of Zelda: Breath of the Wild*, sorti en 2017 sur Wii U et Switch.

(© Nintendo)

L'histoire se passe au royaume d'Hyrule, un monde imaginaire avec **des forêts, des montagnes, des rivières, des grottes...** Pour imaginer ces beaux décors, Shigeru Miyamoto, le créateur de *Zelda*, s'est **inspiré de la campagne japonaise** autour de la ville de Kyoto. C'est là qu'il se promenait quand il était petit?!

3. On peut y voir un symbole samouraï

Dans *Zelda*, un dessin composé de **trois triangles**, appelé la Triforce,

représente le pouvoir des déesses de **la force, de la sagesse et du courage**. Tu penses qu'il a été inventé exprès pour les jeux ? Eh bien non?! C'est en fait le symbole d'une famille de samouraïs, **des guerriers vivant au Japon il y a plus de 700ans**.



Le toit d'un temple, au Japon. Vois-tu les 3 triangles ?
(© Adobestock)

4. Un plombier moustachu se cache chez Zelda



Shigeru Miyamoto, ce créateur de jeux vidéo japonais, travaille encore aujourd'hui pour l'entreprise Nintendo. C'est lui qui a imaginé *Zelda*... ainsi que Mario !

(© Lisa O'Connor / AFP)

Shigeru Miyamoto, le créateur de *Zelda*, a aussi inventé... Mario?! C'est pourquoi **des clins d'œil** à ce célèbre personnage sont cachés dans plusieurs jeux *Zelda*. Par exemple, dans *Ocarina of Time* (sorti en 1998), on peut apercevoir **le portrait de Mario** et de ses amis dans le château de la princesse.

5. Le dernier jeu *Zelda* peut faire peur

Tears of the Kingdom et quelques autres jeux *Zelda* sont **déconseillés aux**

moins de 12 ans. C'est parce qu'ils contiennent des images effrayantes et violentes, qui peuvent choquer les enfants. Si tu veux découvrir *Zelda*, *1jour1actu* te conseille ***Link's Awakening***: une version de ce jeu est sortie en 2019 sur la console Switch.



L'aventurier Link, dans le jeu *Link's Awakening* sur Switch.
(© Nintendo)