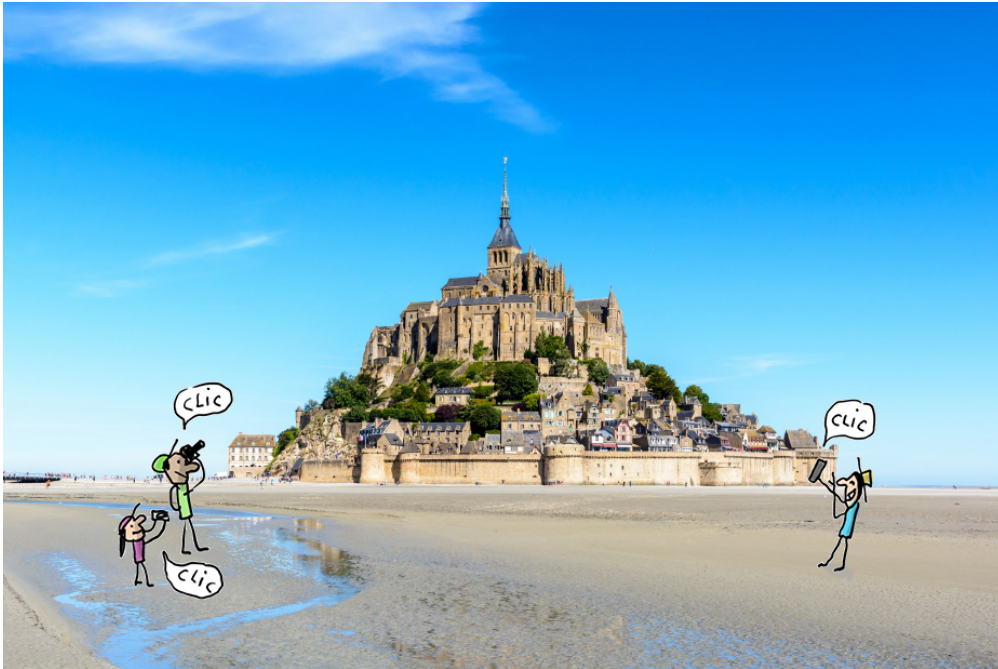


L'actu du jour

3 infos dingos sur le Mont-Saint-Michel

Cette semaine, pour préparer ton hebdo, l'équipe d'1jour1actu a enquêté sur le Mont-Saint-Michel. Voici les 3 infos qui nous ont le plus surpris.



Voici le Mont-Saint-Michel. C'est un gros rocher situé près de la mer, en Normandie, dans l'ouest de la France. On y trouve un petit village, des remparts, une abbaye (un bâtiment où vivent des religieux) et des églises. (© Adobe Stock. Illustration : @Jacques Azam)



Envie d'en savoir plus ? Retrouve un poster qui t'explique tout sur le Mont-Saint-Michel et son histoire dans ton hebdo *1jour1actu* n° 404, qui paraît le 22 septembre.

Pourquoi en parle-t-on ?

Parce que, cette année, la grande église du Mont-Saint-Michel fête ses 1?000 ans.

Disney s'est inspiré de ce monument

Connais-tu *Raiponce*, le film d'animation de Disney sorti en 2010 ? Il



Retrouve
ce poster
dans l'heβδο
1jour1actu
n° 404.



souvenirs. Le village est minuscule, mais très touristique : chaque année, plus de 2,4 millions de personnes le visitent. Certains jours, notamment en été, il y a tellement de monde qu'on a du mal à avancer.



Des touristes se promènent dans une rue du Mont-Saint-Michel.
(© Gerault Gregory / hemis.fr / AFP)

La statue de saint Michel sert de paratonnerre



(© Damien Meyer / AFP)

À 160 mètres de hauteur, **une grande statue dorée** orne le toit pointu de l'abbaye. Elle représente saint Michel, le chef des anges, qui se bat contre un dragon. Sa structure est en acier et elle est **recouverte de feuilles d'or**. Une déco ? Oui, mais pas seulement ! Car **cette statue joue aussi le rôle de paratonnerre** : en cas d'orage, l'épée et les ailes de saint Michel attirent la foudre et évitent ainsi qu'elle s'abatte sur les bâtiments. Pratique !

**Connais-tu d'autres infos étonnantes sur le Mont-Saint-Michel ?
Réponds ? ce quiz pour le vérifier, et dis-nous ton score dans les
commentaires !**

[Consulter cet article sur le site 1jour1actu.com](https://www.1jour1actu.com)